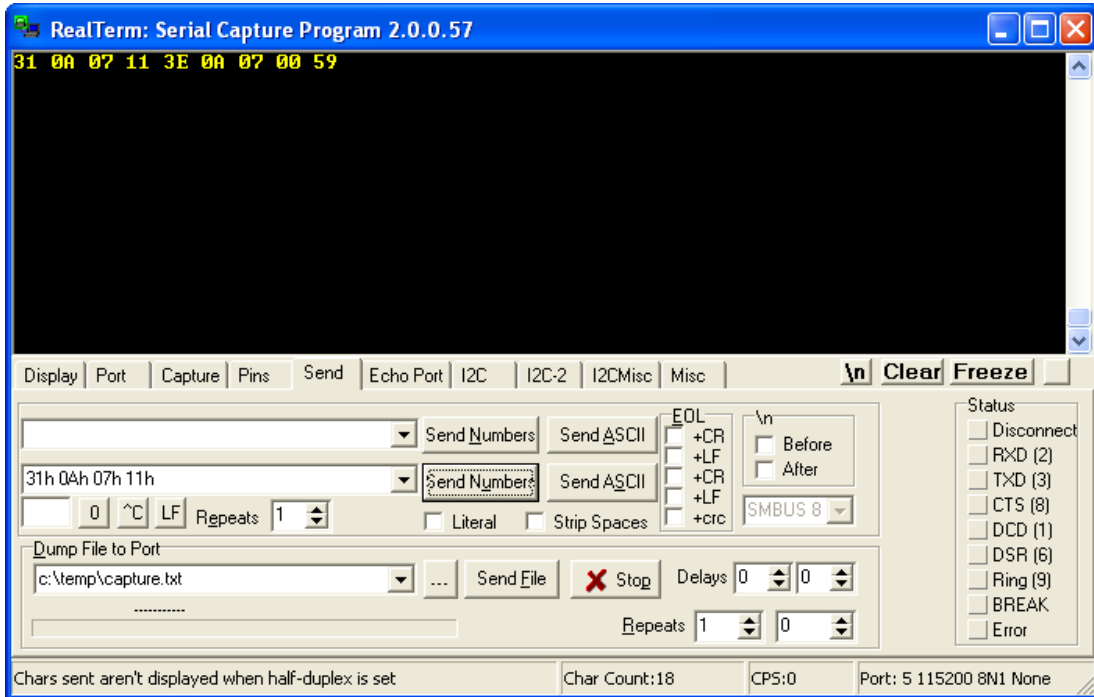


Наша методика проверки:

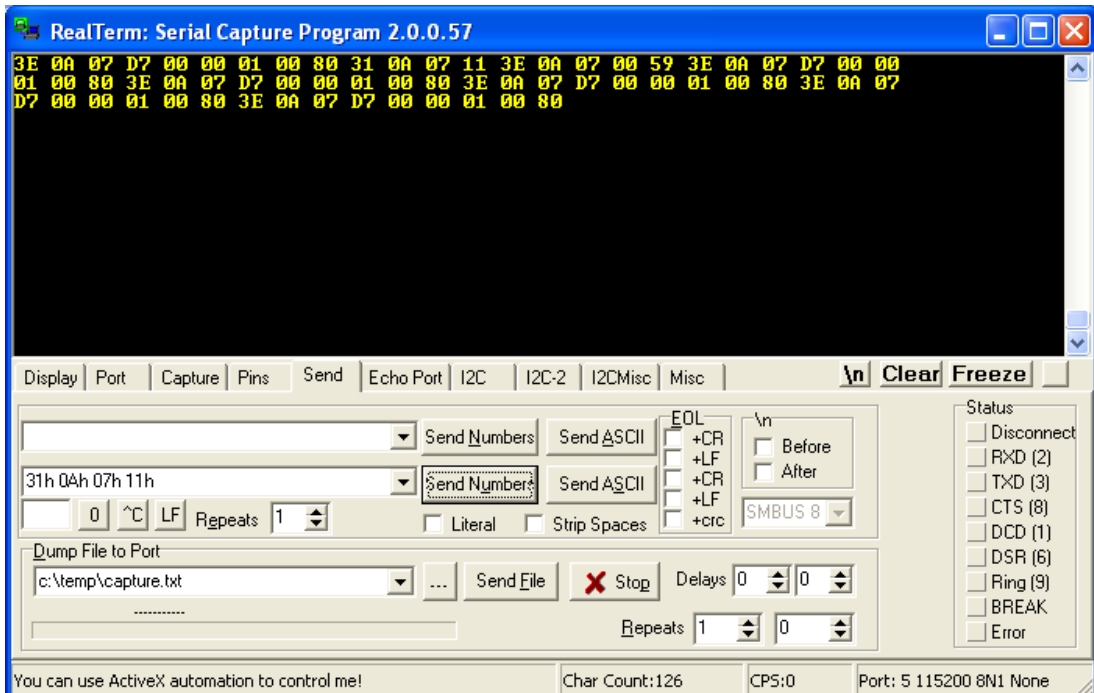
Отправляем с помощью терминала команду “Периодическая выдача данных”(07h) - **31h 0Ah 07h 11h**.

Сразу же получаем ответ об успешности выполнения команды – **3Eh 0Ah 07h 00h 59h**



Далее начинаем получать периодические ответы из UZI с информацией о температуре, уровне и состоянии (период выдачи данных по умолчанию 10 сек.)

3Eh 0Ah 07h D7h 00h 00h 01h 00h 80h



Отправляем с помощью терминала команду “Однократная выдача данных”(06h) - **31h 0Ah 06h 4Fh**.

Сразу же получаем ответ с информацией о температуре, уровне, состоянии – **3Eh 0Ah 06h D7h 00h 00h 01h 00h B7h**

