

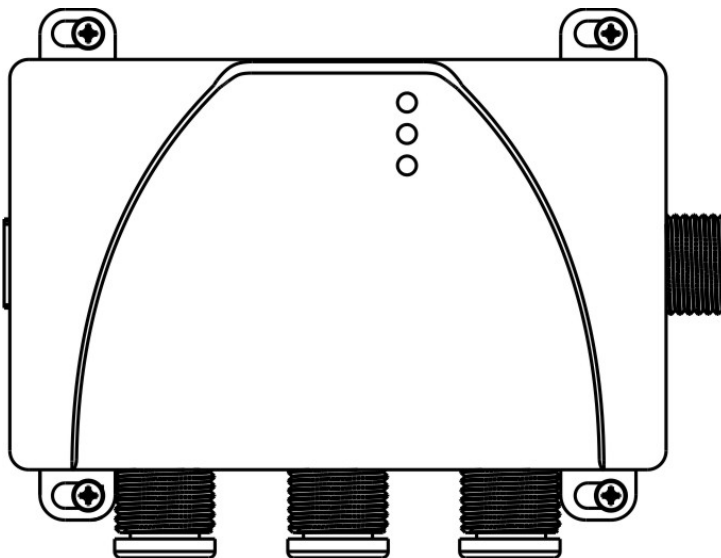
Инструкция к УЗИ программатору (считывателю)

УЗИ-0.8 (автономный режим работы)

Конфигурация перед началом использованием

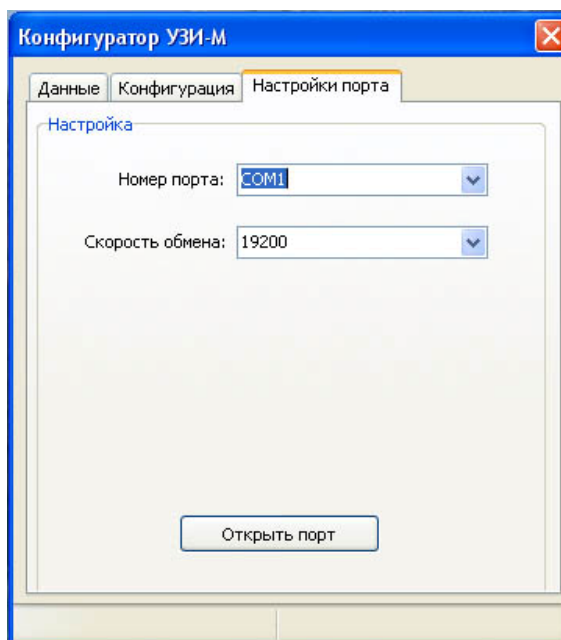
Перед началом использования устройства УЗИ-0.8, Вам необходимо сделать некоторые установки.

1. Подсоедините USB разъем программатора в USB разъем ПК.
2. Подсоедините другой разъем программатора к Порту 1 устройства.



1. Порт EIA485 /UART

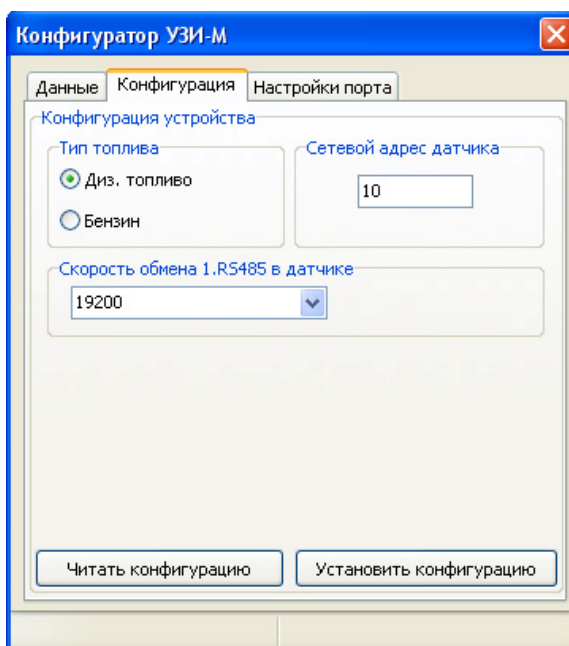
3. Запустите программу «FlashReader».



4. Из выпадающего списка «Номер порта» выберите COM порт, соответствующий USB Serial port. (См. Мой компьютер/ Свойства/ Оборудование/ Диспетчер устройств/ Ports (COM & LPT).

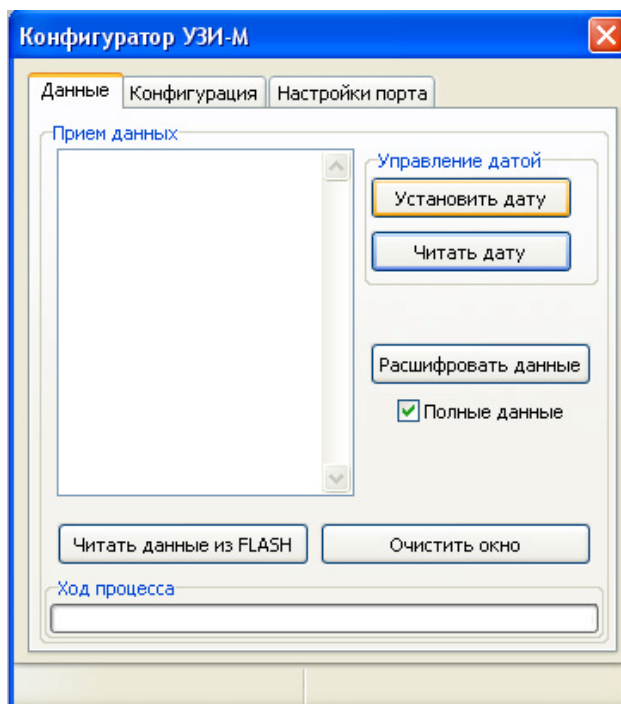
Если USB Serial port в списке портов отсутствует, то Вам необходимо скачать соответствующий драйвер. Зайдите на сайт www.ftdichip.com и в разделе «Drives» скачайте драйвер VCP, соответствующий Вашей операционной системе.

5. Установите скорость обмена данными компьютера 115200.
6. Нажмите кнопку «Открыть порт».
7. Откройте закладку «Конфигурация» и выберите тип топлива (дизельное топливо или бензин). Сетевой адрес датчика и скорость считывания данных с датчика по порту RS485 устанавливать не нужно.



Для подтверждения установок конфигурации нажмите «Установить конфигурацию».

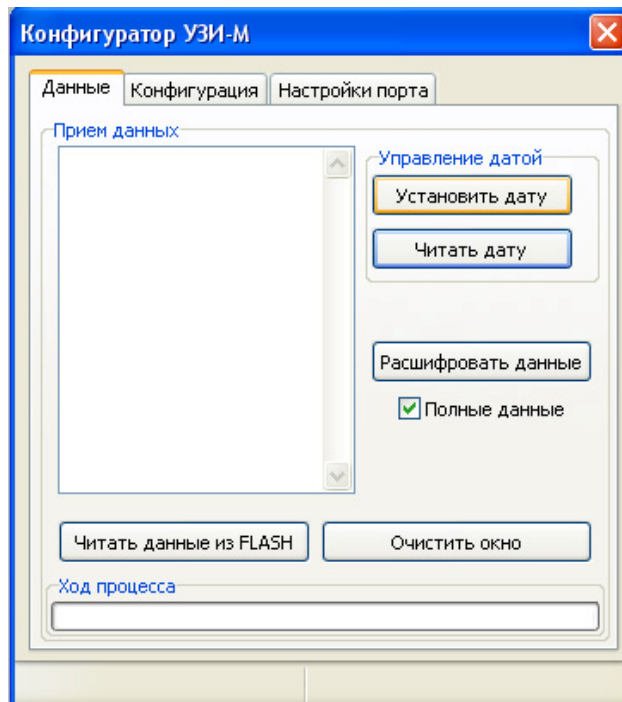
8. Нажмите кнопку «Читать конфигурацию» и убедитесь, что Ваши установки конфигурации были сохранены.
9. Откройте закладку «Данные» и нажмите кнопку «Установить дату». Дата и время, установленные на Вашем ПК, будут записаны в УЗИ-0.8.



Нажмите кнопку «Читать дату» и убедитесь, что дата и время были сохранены в устройстве.

Чтение записанных данных

1. Подсоедините USB разъем программатора в USB разъем ПК.
2. Подсоедините другой разъем программатора к Порту 1 устройства.
3. Запустите программу «FlashReader».
4. Откройте закладку «Данные» и нажмите кнопку «Читать данные из Flash».



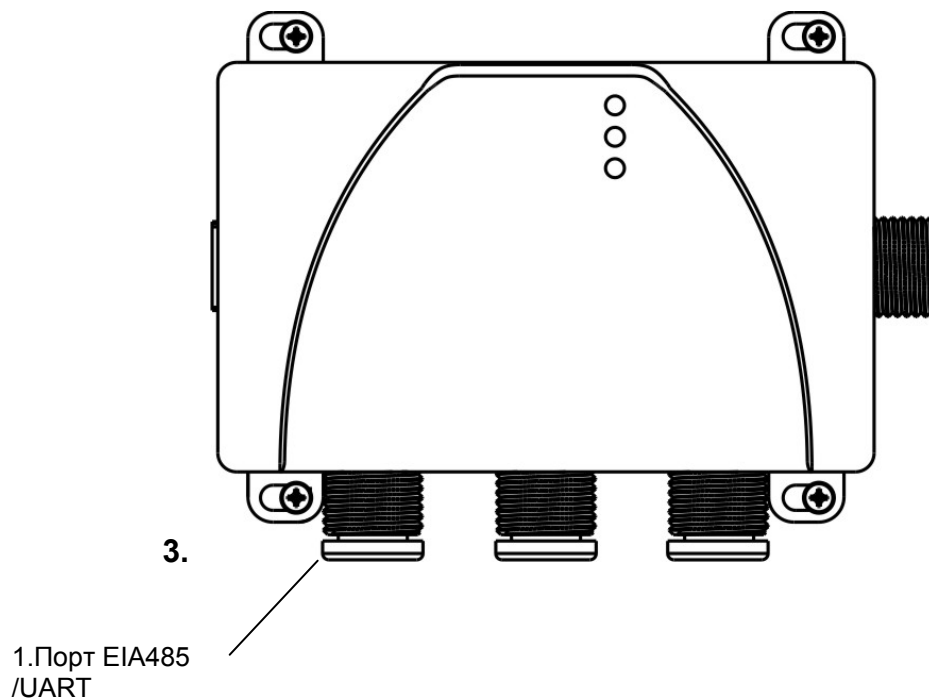
5. После этого в окне «Прием данных» и «Ход процесса» начнут появляться данные.
6. После того, как все данные будут считаны, на Вашем ПК в директории, где сохранена программа «FlashReader», появится файл FLASH.dat.
7. Нажмите кнопку «Расшифровка данных». После этого в той же директории появится файл FLASH.txt. Этот файл Вы можете импортировать в программу постобработки данных.

УЗИ-0.8. (режим работы в составе приемопередающей системы типа GSM/ГЛОНАСС/GPS терминала)

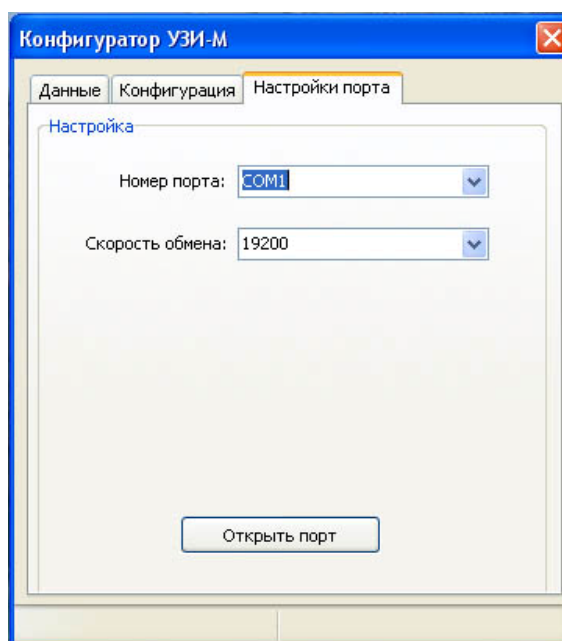
Конфигурация перед началом использованием

Перед началом использования устройства УЗИ-0.8, Вам необходимо сделать некоторые установки.

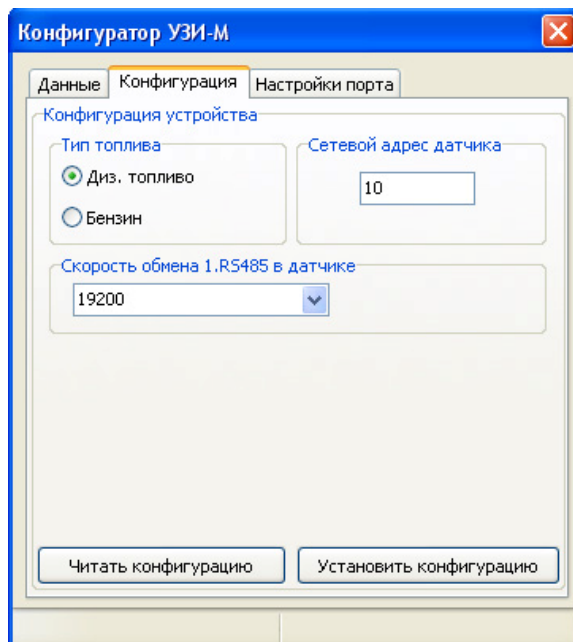
1. Подсоедините USB разъем программатора в USB разъем ПК.
2. Подсоедините другой разъем программатора к Порту 1 устройства.



4. Запустите программу «FlashReader».



- 5.
6. Из выпадающего списка «Номер порта» выберите COM порт, соответствующий USB Serial port. (См. Мой компьютер/ Свойства/ Оборудование/ Диспетчер устройств/ Ports (COM & LPT).
7. Если USB Serial port в списке портов отсутствует, то Вам необходимо скачать соответствующий драйвер. Зайдите на сайт www.ftdichip.com и в разделе «Drives» скачайте драйвер VCP, соответствующий Вашей операционной системе.
8. Установите скорость обмена данными компьютера 19200.
9. Нажмите кнопку «Открыть порт».
10. Откройте закладку «Конфигурация» и выберите тип топлива (дизельное топливо или бензин), сетевой адрес датчика (от 0 до 255) и скорость считывания данных с датчика по порту RS485, соответствующую приемопередающему терминалу.



Для подтверждения установок конфигурации нажмите «Установить конфигурацию».

11. Нажмите кнопку «Читать конфигурацию» и убедитесь, что Ваши установки конфигурации были сохранены.