

Инструкция к программе «Электронный осциллограф»

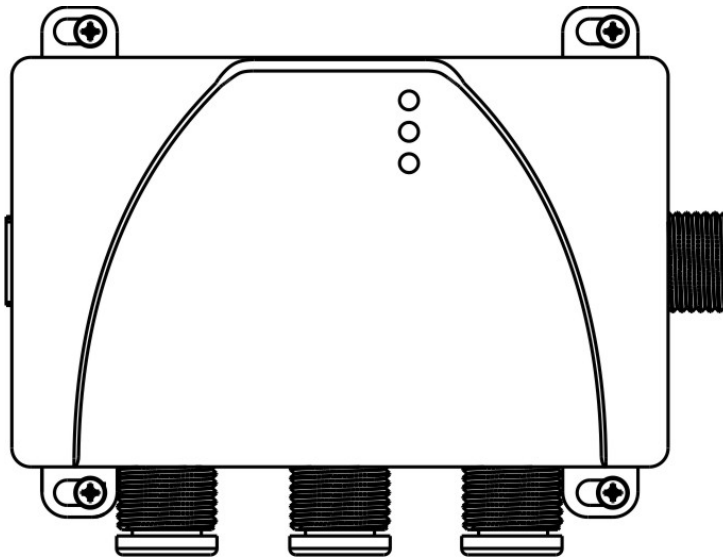
Электронный осциллограф это высокоточный инструмент для визуальной оценки качества сигнала датчика УЗИ-М при его монтаже.

Конфигурация перед началом использования

Перед началом использования программы «электронный осциллограф», Вам необходимо сделать некоторые установки.

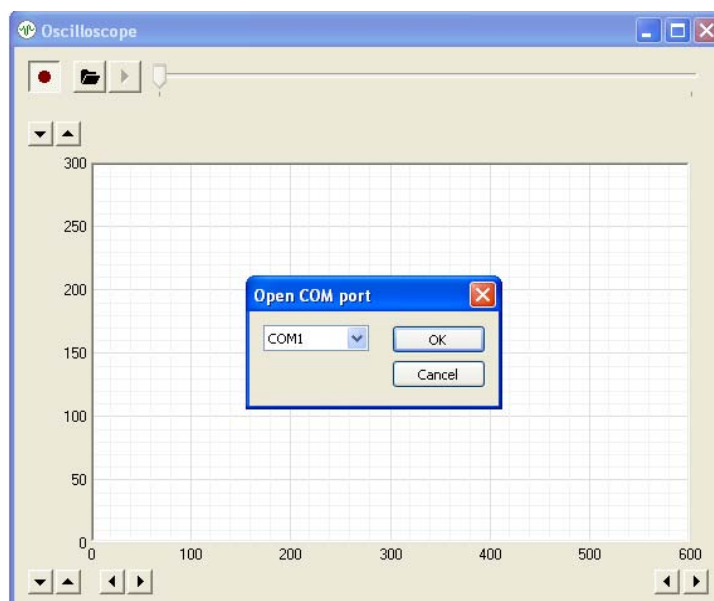
* Датчик УЗИ-М должен быть в собранном состоянии (излучатель подсоединен к разъему) и подключен к электропитанию 12-24 V.

1. Подсоедините USB разъем программатора в USB разъем ПК.
2. Подсоедините другой разъем программатора к Порту 2 устройства.



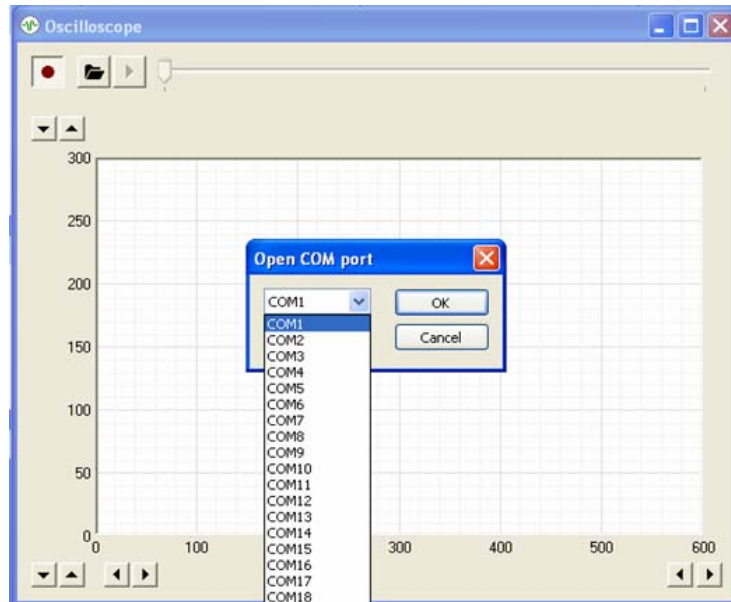
2. Порт EIA485 /UART

3. Запустите программу «Oscil.exe», нажмите кнопку запись.



- Из выпадающего списка «Номер порта» выберите COM порт, соответствующий USB Serial port. (См. Мой компьютер/ Свойства/ Оборудование/ Диспетчер устройств/ Ports (COM & LPT)).

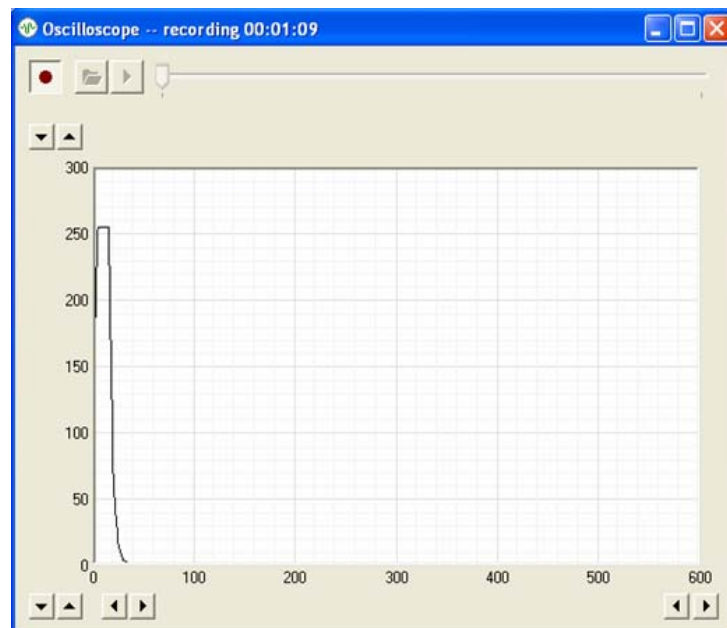
Если USB Serial port в списке портов отсутствует, то Вам необходимо скачать соответствующий драйвер. Зайдите на сайт www.ftdichip.com и в разделе «Drives» скачайте драйвер VCP, соответствующий Вашей операционной системе.



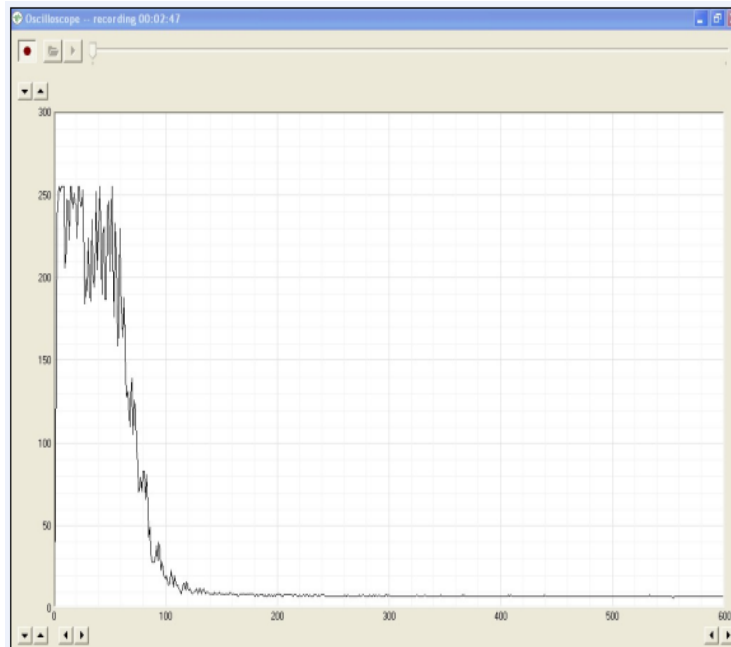
* Если на вашем компьютере заняты COM порты от 1 до 20, и нет возможности выбрать порт путем перестановки USB разъема во все имеющиеся слоты на компьютере, воспользуйтесь процедурой «принудительного выбора COM порта» приведенной ниже.

- Нажмите кнопку «Открыть порт».

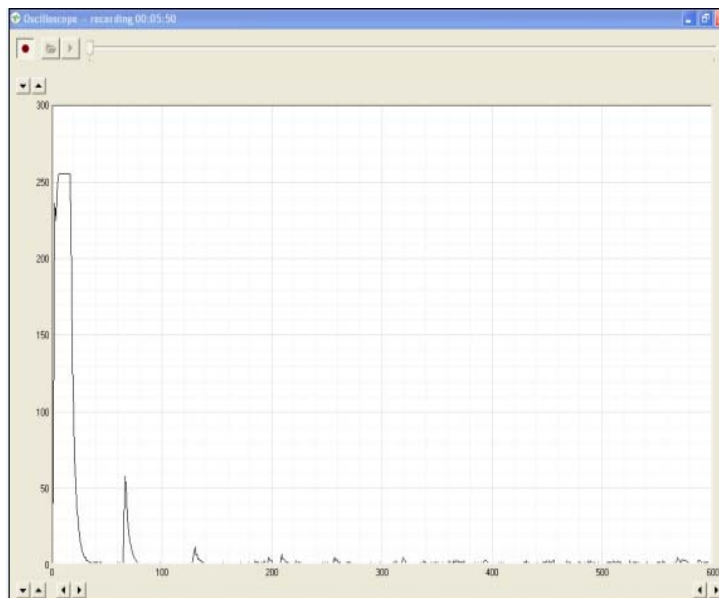
- Если все сделано правильно, вы получите данные с осциллографа в виде вертикального импульса, отображенного с левой стороны. Это значит, что датчик исправен и готов к работе.



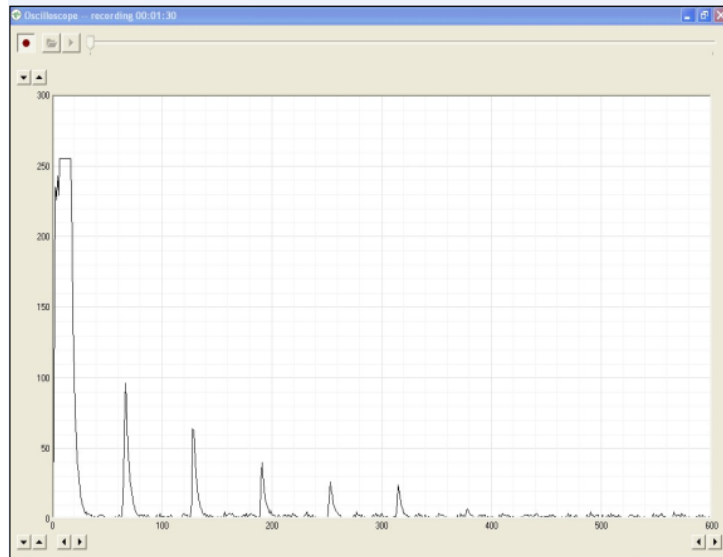
7. Нанесите на излучатель акустическую жидкость и приступайте к поиску наилучшего места крепления датчика.
8. Так выглядит сигнал от датчика, излучатель которого опущен в емкость с жидкостью.



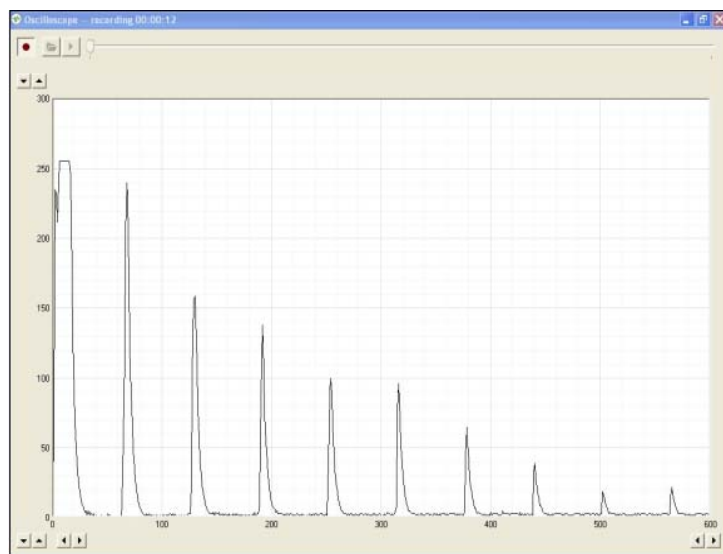
9. Так выглядит слабый сигнал из-за корродированной поверхности дна бака. Это место не подходит для крепления датчика.



10. Так может выглядеть сигнал при плохой подготовке поверхности. Не достаточный уровень сигнала. Это место необходимо лучше подготовить или искать другое.

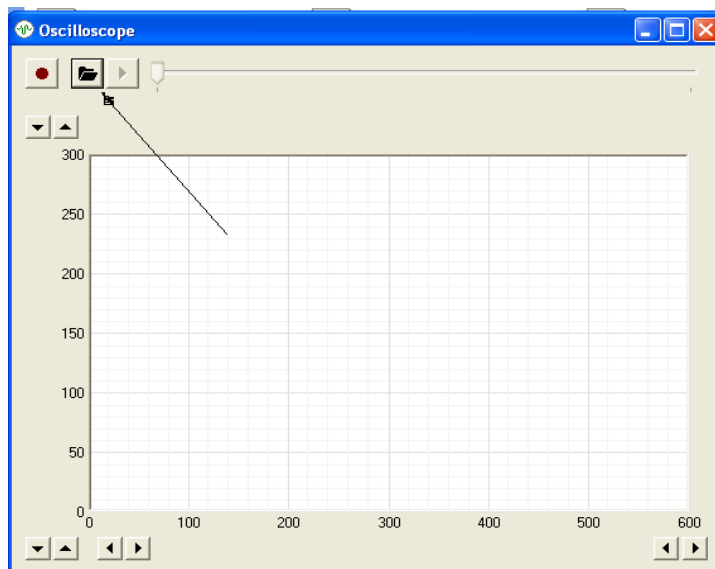


11. Так выглядит хороший сигнал. Это место подходит для установки датчика.

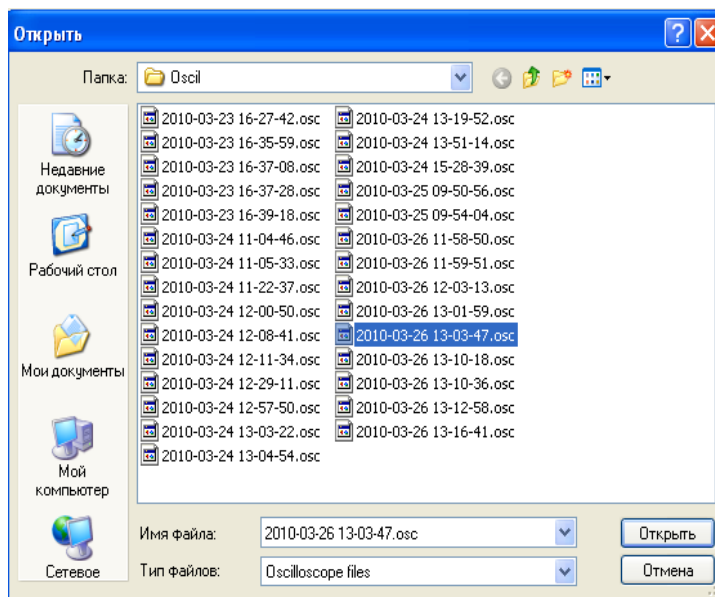


Чтение записанных данных

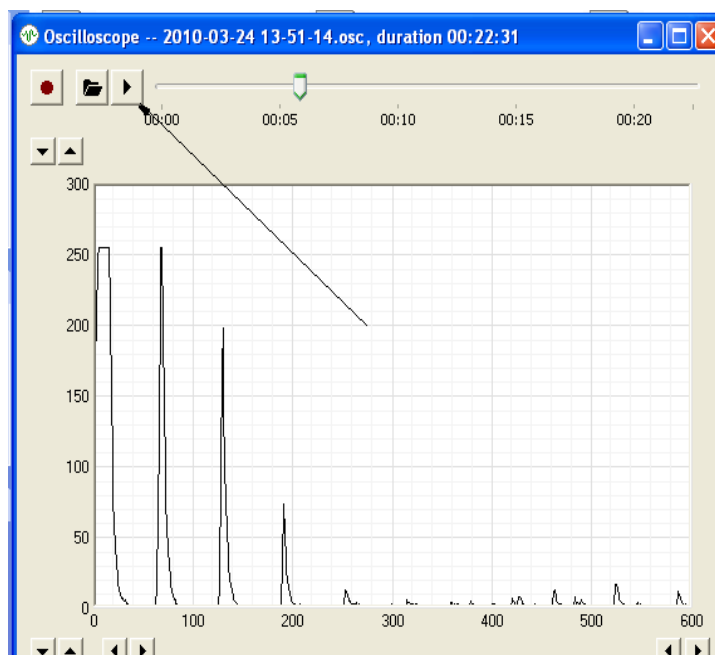
1. Нажмите кнопку «папки» в верхнем левом углу программы.



2. Из открывшихся значков записанных файлов, выберите нужный.

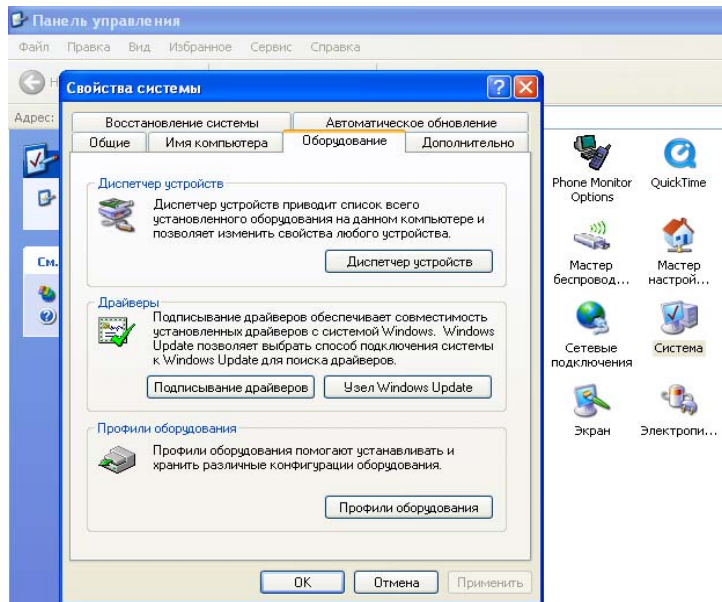


3. С помощью встроенного проигрывателя вы можете просматривать записанные файлы.

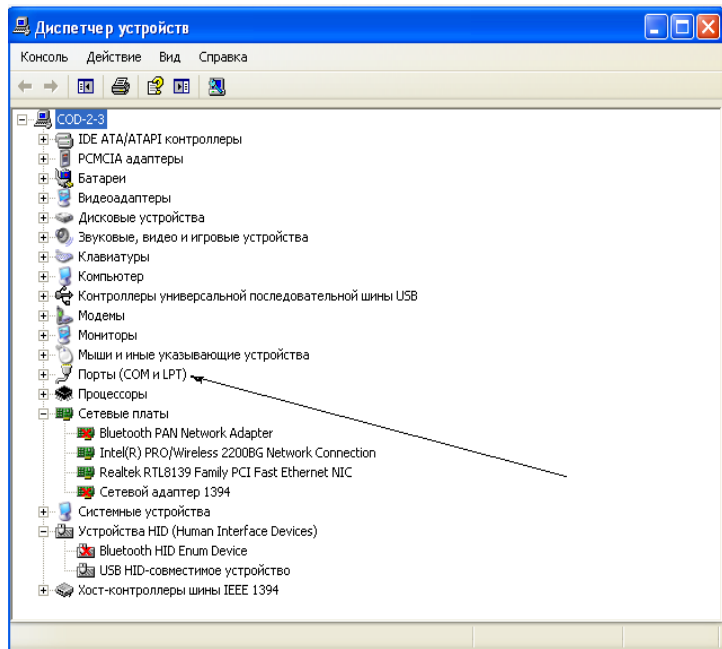


***Процедура выбора COM порта.**

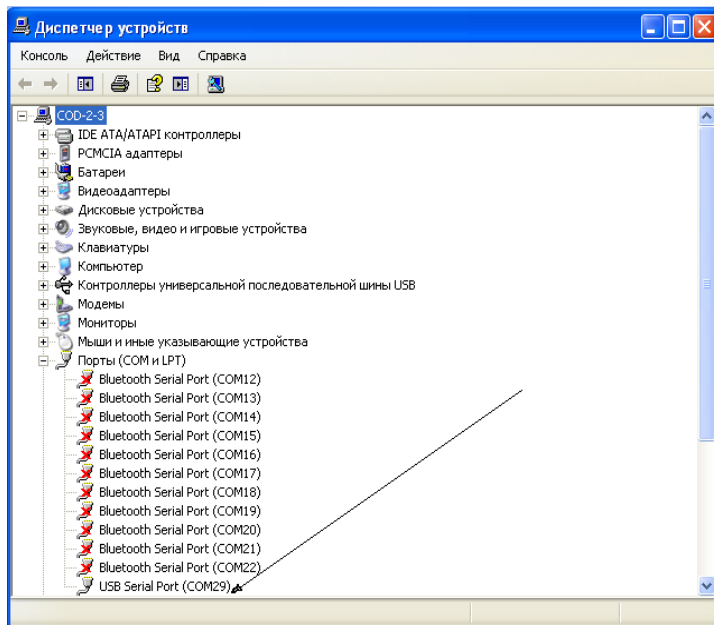
1. Нажмите кнопку «Пуск» в левом нижнем углу экрана Вашего компьютера.
2. Выберите «Панель управления» и активируйте это меню.
3. Найдите во всплывших иконках изображение компьютера с надписью «Система» и двойным нажатием мышки активируйте его.
4. Во всплывшем диалоговом окне выберите вкладку «Оборудование»
5. Далее выбираем «Диспетчер устройств»



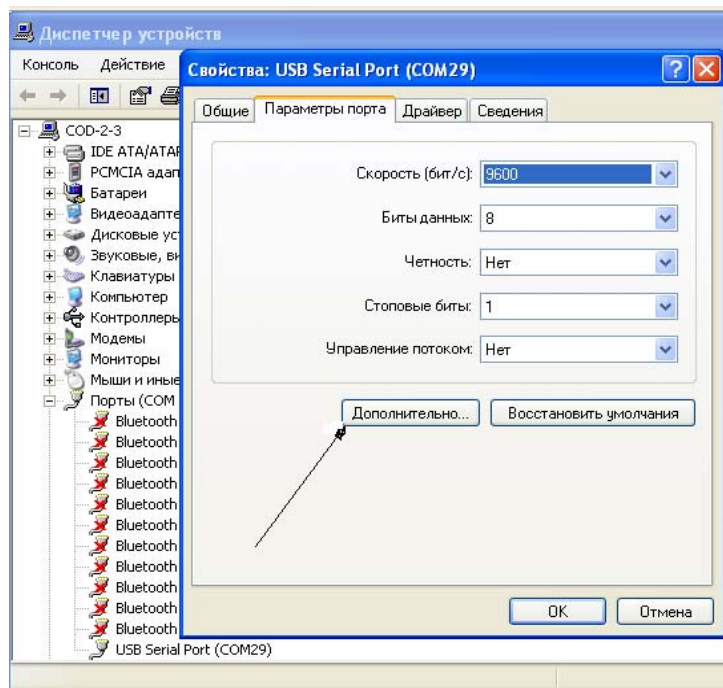
6. Выбираем список «Порты (COM и LPT)»



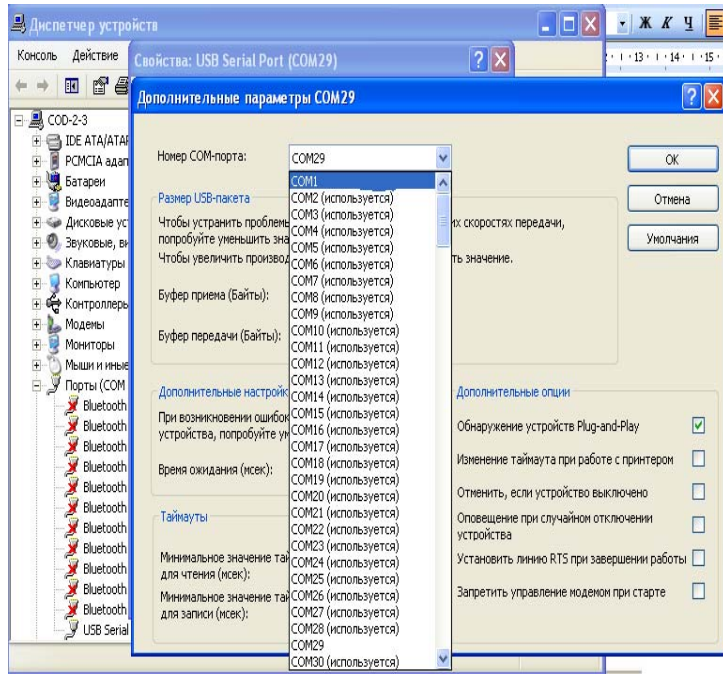
7. Подключаем УЗИ – программатор к любому USB разъему Вашего компьютера и находим его во всплывшем списке.



8. Двойным нажатием мышки по выбранному порту входим в меню «Свойства USB Serial Port»
Выбираем вкладку «Параметры порта» и находим кнопку «Дополнительно»



9. В окне «Дополнительные параметры COM порта» раскрываем список всех имеющихся портов и выбираем свободный в диапазоне от 1 до 20.



10. Нажимаем на кнопку «Ок» - порт выбран.

